

CREADORAS

MUJERES ARTISTAS
EN EL PATRIMONIO DE NUEVO LEÓN



Ceremonia de despedida n.º 1 (detalle) de Tahanny Lee Betancourt, 2012

La exposición CREADORAS - Mujeres Artistas en el Patrimonio de Nuevo León reúne las obras de 45 artistas mujeres y hace énfasis en la importancia de la voz femenina en las artes. A su vez, contrapone la producción artística de diferentes generaciones, haciendo un recorrido que va desde los años 40's hasta la actualidad. En este, podemos ver las diversas aproximaciones de las mujeres a su labor artística, lo que nos remite a su época y los cánones sociales que acompañaron a cada una de estas creadoras.

Sus obras reflejan diversas preocupaciones como la naturaleza, el cuerpo, los estereotipos, el papel de la mujer y los roles impuestos por la sociedad, así como su relación con la figura masculina. Además, problemáticas sociales como la marginación y el racismo. La escritura, la memoria y la nostalgia, así como los ritos y ceremonias forman parte de algunos de los discursos presentes en la obra. Por último, la búsqueda en la abstracción o la expresión más pura en el minimalismo.

Cabe señalar que las experiencias de las artistas como mujeres, o bien sumergidas en las labores cotidianas, o por el contrario, rompiendo con los estereotipos y los roles im-

puestos por la sociedad a la que pertenecen o pertenecieron, contribuyen últimamente a la construcción del discurso en la obra. Por lo tanto, se podrá observar la distancia generacional tanto en lo referente al uso de la tecnología y comunicación a la que estamos expuestos desde hace décadas y al reflejo de las condiciones de la violencia generalizada y fragmentación del tejido social actual.

Observamos así, una variedad de técnicas empleadas en la producción de la obra: pintura, dibujo, gráfica, escultura, arte objeto, acción, video, instalación; además de otros medios como bordado, carteles, apropiaciones de imágenes de internet, que son utilizados de forma congruente con el discurso de cada artista.

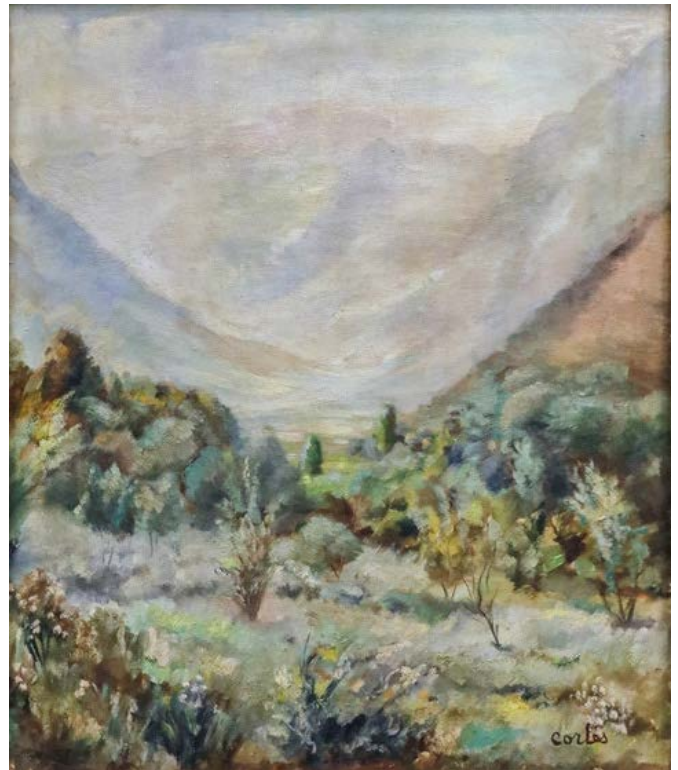
Esta selección demuestra la fuerza, resistencia y agudeza que caracteriza la singularidad de la producción de las mujeres, los discursos son claros y potentes. Con esta muestra buscamos enfatizar la labor hecha por ellas, cada una desde sus posibilidades y posicionamientos, siempre siguiendo sus propias reflexiones estéticas.



Vicente de Karla González-Lutteroth, 2013



Lineas del topo chico n.º 2 de Paula Cortázar, 2019



La labor de la casa de Carmen Cortés, 1948



Ana de la serie *Trata de respirar* de Adriana Zárate, 2005



Inconclusa de Carolina Levy, 1994

Libertad Alcántara
Amatoria (Paola Cedeño-Marmolejo)
Eugenia Belden
Yolanda Ceballos
Carmen Cortés
Paula Cortazar
María Elena Cueva
Lorena Estrada Quiroga
Pilar De La Fuente
Elizabeth De Jesús
Yvonne Domenge
Sofía Echeverri
Martha Ruth Escobedo
Lupina Flores
Graciela Fuentes
Cristina Garza
Yolanda Garza
Melissa Gallaga
Esther González
Karla González-Lutteroth
Rosario Guajardo
Saskia Juarez
Perla Krauze
Yolanda Leal
Tahanny Lee Betancourt
Carolina Levy
Jésica López
Sara López
Marcelaygina
Adriana Margáin
Eugenia Martínez
Miriam Medrez
Mónica Menchaca
Laura G. Morales
Marcela Morales
Sylvia Ordoñez
Elisa Pasquel
Lorena Rodríguez
Sofía Táboas
María Sada
Yasodari Sánchez
Fanny Sanín
Mayra Silva
Melanie Smith
Adriana Zárate

CENTRO DE LAS ARTES NAVE DOS

Av. Fundidora y Adolfo Prieto s/n, Col. Obrera, Monterrey, N.L.
T. (81) 2140-3000

Permanencia: Mayo 2020



Gobierno de
Nuevo León



conarte.org.mx